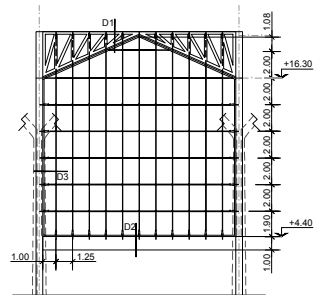
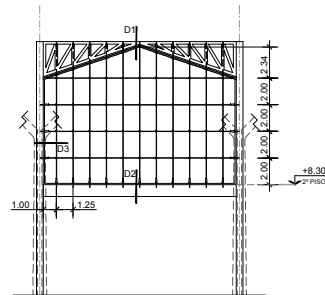


CARPINTERÍA TENSADA TIPO CT-01
UBICACIÓN: FACHADA ESTE / SECTOR HALL CANTIDAD: 5



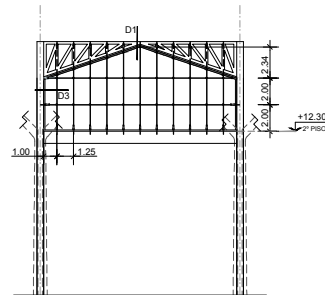
OBSERVACIONES PARTICULARES
VIDRIO COOL LITE KNT 6mm TEMPLADO (EXT) + 12mm CÁMARA DE AIRE + 6mm LAMINADO (INT) (FLOAT 3mm rigid/0.38mm/FLOAT 3mm)

CARPINTERÍA TENSADA TIPO CT-02
UBICACIÓN: FACHADA OESTE / SALA DE EMBARQUE CANTIDAD: 4



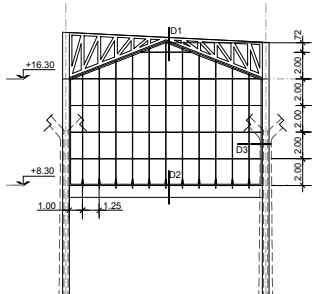
OBSERVACIONES PARTICULARES
VIDRIO COOL LITE KNT 6mm TEMPLADO (EXT) + 12mm CÁMARA DE AIRE + 6mm LAMINADO (INT) (FLOAT 3mm rigid/0.38mm/FLOAT 3mm)

CARPINTERÍA TENSADA TIPO CT-03
UBICACIÓN: FACHADA OESTE SALA DE EMBARQUE SECTOR PUEBLES CANTIDAD: 1



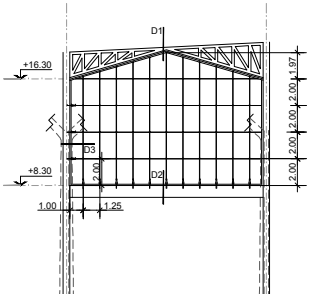
OBSERVACIONES PARTICULARES
VIDRIO COOL LITE KNT 6mm TEMPLADO (EXT) + 12mm CÁMARA DE AIRE + 6mm LAMINADO (INT) (FLOAT 3mm rigid/0.38mm/FLOAT 3mm)

CARPINTERÍA TENSADA TIPO CT-04/CT-04'
UBICACIÓN: SECTOR HALL FACHADAS NORTE Y SUR CANTIDAD: 1

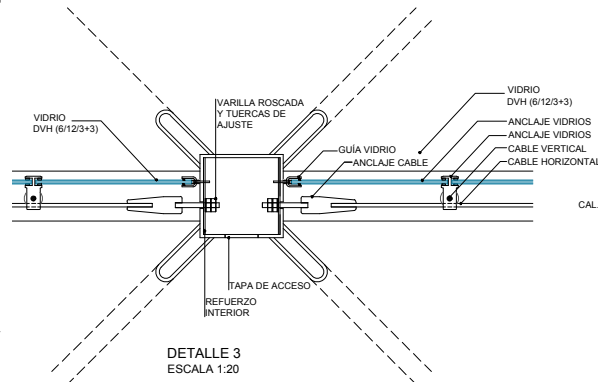


OBSERVACIONES PARTICULARES
VIDRIO COOL LITE KNT 6mm TEMPLADO (EXT) + 12mm CÁMARA DE AIRE + 6mm LAMINADO (INT) (FLOAT 3mm rigid/0.38mm/FLOAT 3mm)

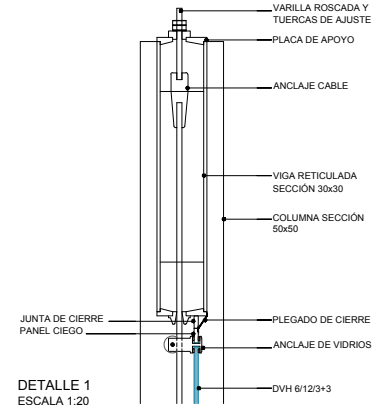
CARPINTERÍA TENSADA TIPO CT-05/CT-05'
UBICACIÓN: SECTOR SALA DE EMBARQUE FACHADAS NORTE Y SUR CANTIDAD: 1



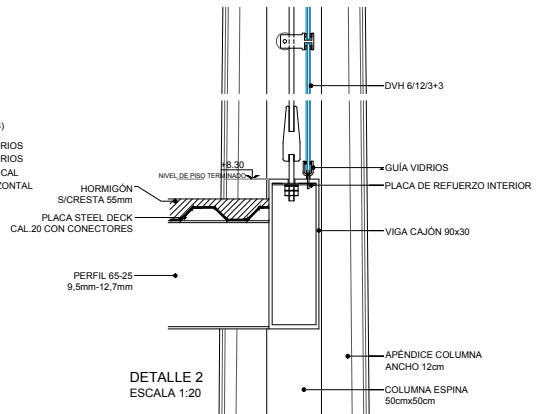
OBSERVACIONES PARTICULARES
VIDRIO COOL LITE KNT 6mm TEMPLADO (EXT) + 12mm CÁMARA DE AIRE + 6mm LAMINADO (INT) (FLOAT 3mm rigid/0.38mm/FLOAT 3mm)



DETALLE 3
ESCALA 1:20



DETALLE 1
ESCALA 1:20



DETALLE 2
ESCALA 1:20

U.P.E. UNIDAD DE PROYECTOS ESPECIALES	OBRA: NUEVA TERMINAL AEROPUERTO INTERNACIONAL ROSARIO			
	PLANO: CARPINTERÍA EXTERIOR – MODULOS Y DETALLES			
	ARCHIVO: AIR.CE.01-A			
	SECRETARÍA DE ARQUITECTURA Arq. Silvana Codina			
AIR AEROPUERTO INTERNACIONAL ROSARIO	DIRECTOR U.P.E.: Arq. L. Uleanart			
	COORDINADORA U.P.E.: Arq. M. Dávala			
	DIBUJÓ: MGC			
	30 09 2017 ESCALA: 1:250			
GOBIERNO DE SANTA FE MINISTERIO DE OBRAS PÚBLICAS Y VIVIENDA			A 30/09/17 EMISIÓN	
			CE.01-A	